



ОБЩЕСТВО С ОГРАНИЧЕННОЙ ОТВЕТСТВЕННОСТЬЮ

«К2 СПЕЦТЕХНИКА»

127128, г. Москва, платформа Северянин, вл. 16, стр. 1 ИНН 7716787286, КПП 771601001

Тел./факс (495) 107-07-00, E-mail: 1070700@mail.ru, www.k2com.ru

Тел. представительства в г. Иваново: +7 (495) 107-01-41

9 22 2015 .

Инженеру по транспорту СМиТ АУ
«Карелэнерго» филиал ПАО «МРСК Северо-запад»
Дорохову Дмитрию Владимировичу

УВАЖАЕМЫЙ ДМИТРИЙ ВЛАДИМИРОВИЧ!

Компания ООО «К2 СПЕЦТЕХНИКА» имеет возможность предложить Вам следующую продукцию:



Марка (модель) ТС	Кран автомобильный 25 тонн КС-45717-1Р "Ивановец" на шасси УРАЛ - 4320 (6х6), двигатель ЯМЗ-536 с мощностью 240 л. с. Евро 4, 2017 г.в. Завод-изготовитель ОАО «Автокран» г. Иваново
Комплектация	Стрела овоидного профиля — телескопическая четырехсекционная, длина 30,7 метра , является передовой разработкой отечественных инженеров, в этой спецтехнике сочетаются экономичность, высокие грузоподъемные характеристики, производительность, комфортабельное рабочее место и отличная проходимость. Дополнительное оборудование: Прибор спутникового мониторинга ГЛОНАС/GPS, видеорегистратор.
Срок поставки	Июль 2017г. - сентябрь 2017г.
Цена за 1 ед., с НДС 18%	7 150 000, 00 рублей, вкл. НДС 18%
Форма оплаты	Оплата осуществляется Покупателем в течении 30 (тридцати) календарных дней с даты передачи продукции Покупателю, подписания акта приема-передачи, товарных накладных и получения счета-фактуры.
Место отгрузки	Доставка крана, силами Поставщика, до склада Покупателя: Карелия, г.Сортавала, ул.Промышленная, 3.

Автокран изготавливается в общепромышленном исполнении, качество и комплектность автокрана полностью соответствуют ТУ, указанных в нормативно-технической документации к автокрану, а также требованиям нормативных документов, ГОСТ 22827-85 (р. 3, п. 2.4.4.).

Также в стоимость автокрана входит входит ЗиП на шасси, ЗиП на крановую установку, полный пакет документов, необходимый для постановки крана на учет в Ростехнадзор и ГИБДД.

Гарантийный срок на Автокран составляет 18 (восемнадцать) месяцев либо 1000 (одна тысяча) моточасов наработки по счетчику моточасов в зависимости от того, что наступит ранее!!!

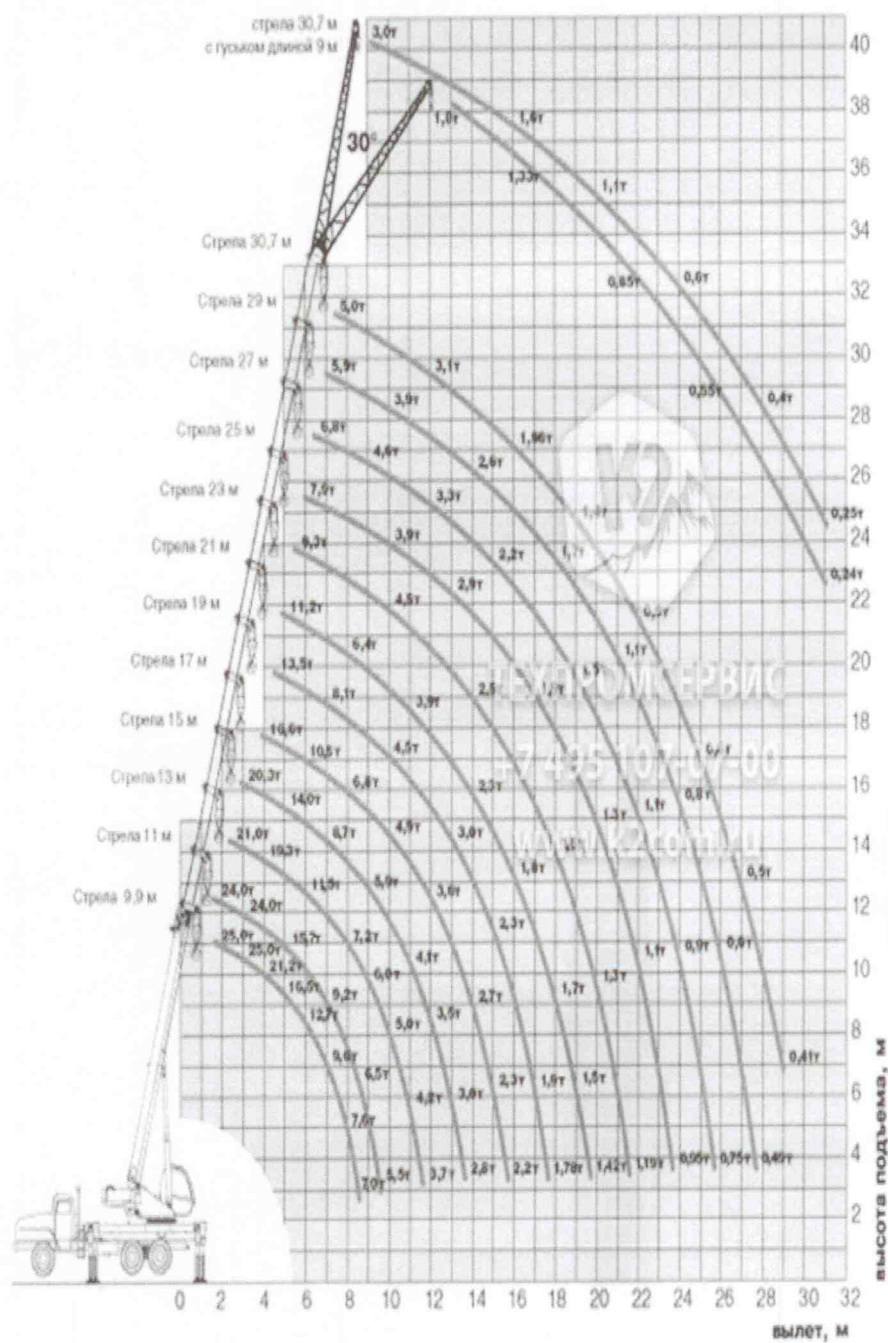
Основные параметры КС-45717-1Р

Грузоподъемность, т	25 тонн
Длина стрелы, м:	30,7 м
Шасси:	Урал-4320
Колесная формула:	6х6

Технические характеристики КС-45717-1Р

Характеристика	Значение
Максимальный грузовой момент, т*м	84,8
Длина гуська, м	9
Максимальная высота подъема крюка, м	
- с основной стрелой	11,1-31,2
- с основной стрелой и гуськом	40,3
Скорость подъема-опускания груза, м/мин	
- номинальная	
- увеличенная	
- максимальная	7,4
Скорость посадки груза, м/мин	0,2
Размер опорного контура вдоль х поперек оси шасси, м	
- при выдвинутых балках выносных опор	6,0х5,433
- при втянутых балках выносных опор	2,264х5,433
Транспортная скорость, км/ч	60
Двигатель базового автомобиля	
- модель	ЯМЗ-53622-10
- мощность, л.с.	240
Габариты в транспортном положении, м (Д х Ш х В)	11945х3817х2500
Полная масса с основной, т.	22,5
Распределение нагрузки на дорогу, тс	
Через шины колес передней оси, кг.	6 500
Через шины колес второй оси, кг.	8 000
Через шины колес третьей оси, кг.	8 000

ГРУЗО-ВЫСОТНЫЕ ХАРАКТЕРИСТИКИ АВТОКРАНА КС-45717-1Р



С уважением,
Генеральный директор
ООО «К2 СПЕЦТЕХНИКА»



Князев С.В.